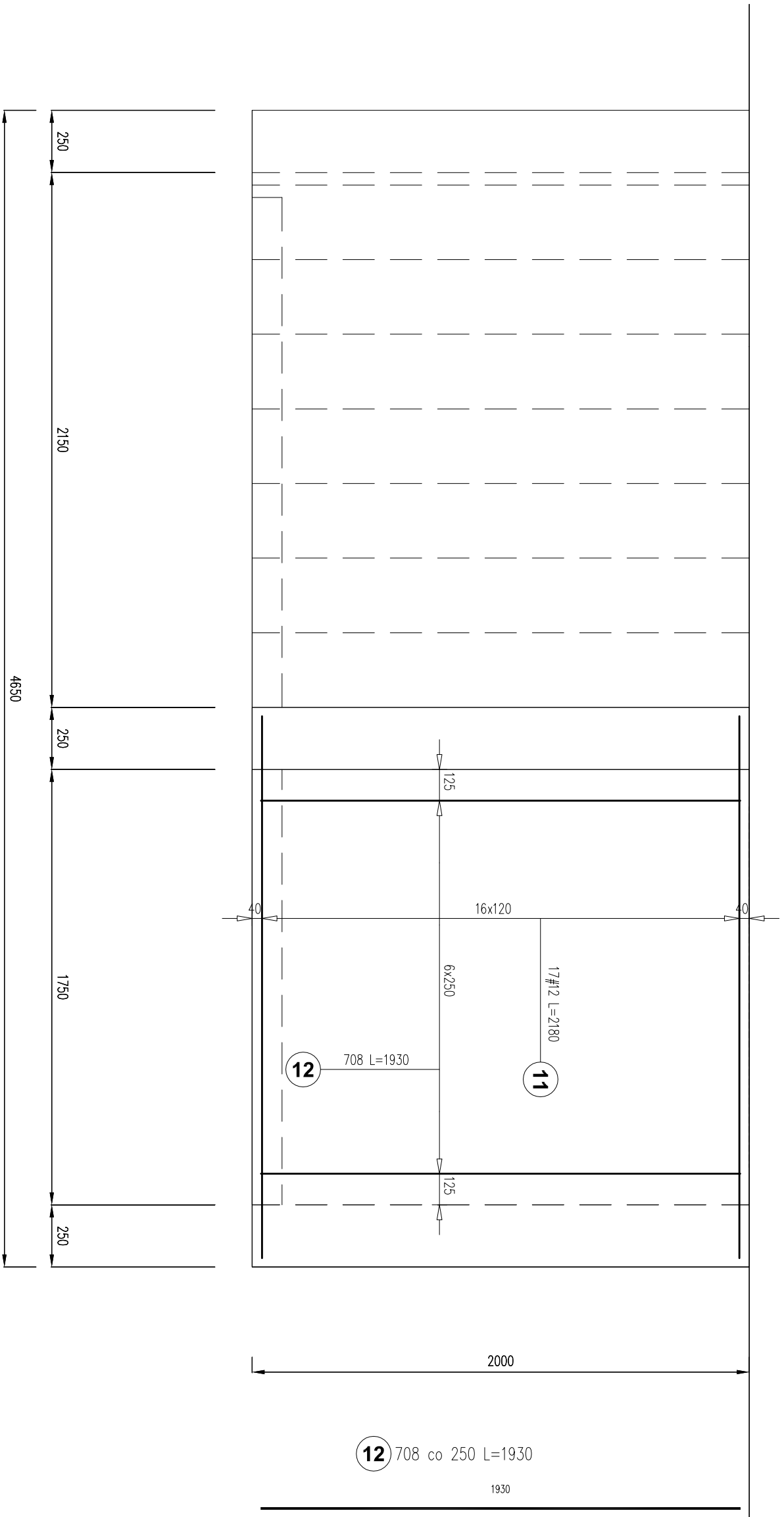
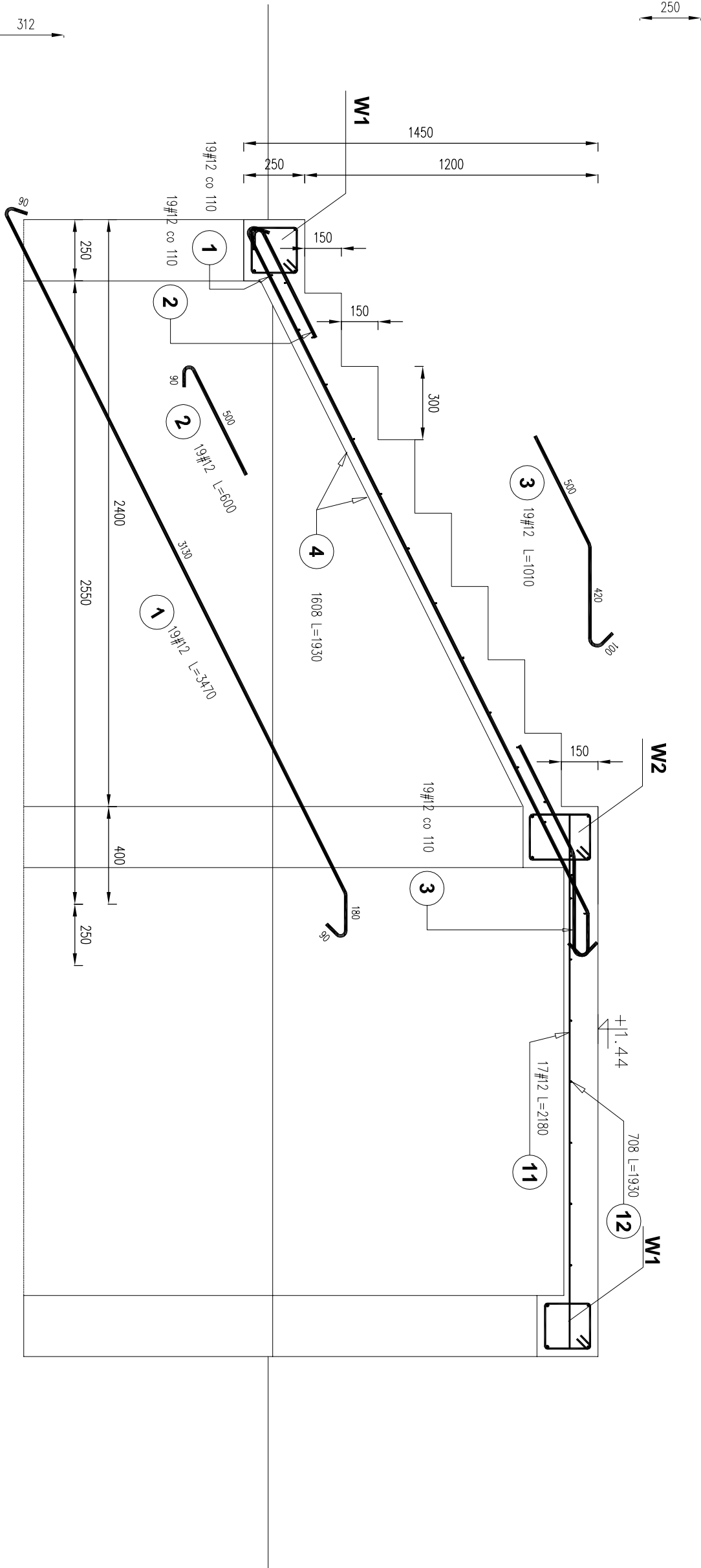
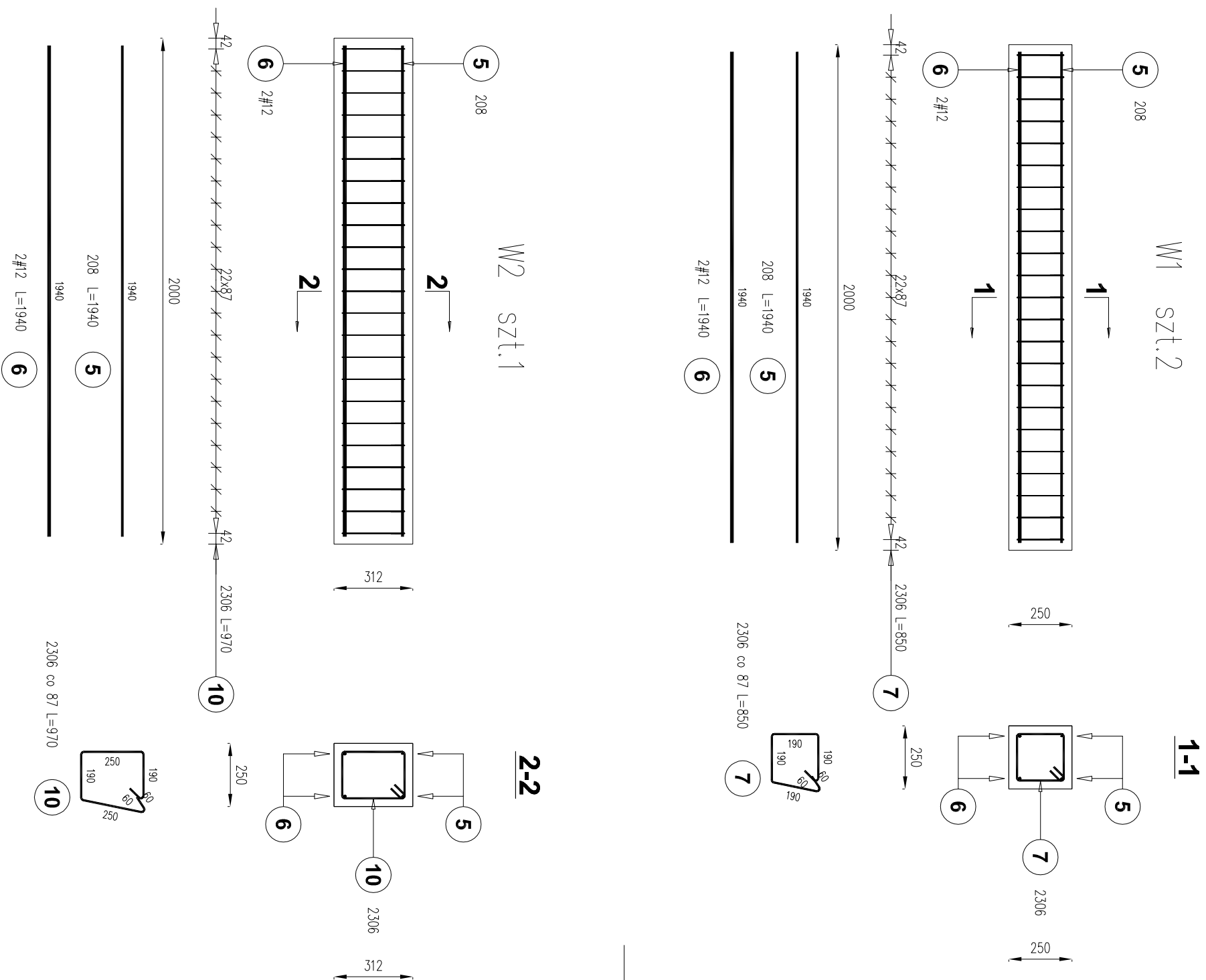


## POZ.SZ-2. SCHODY I RAMPA ŻELBETOWE



Poz.	Stal		Długość (mm)	Liczba			Długość łączna (m)	
	0 A-III	#		w elemente	elementów	ogółem	A-0 (m)	A-III (m)
							0	6
1		12	3470	19	1	19		65,93
2		12	600	19	1	19		11,40
3		12	1010	19	1	19		19,19
4		8	1930	16	1	16		30,88
5		8	1940			6		11,64
6		12	1940			6		11,64
7		6	850	23	2	46	39,10	65,93
10		6	970	23	1	23	22,31	
11		12	2180	17	1	17		37,06
12	8		1930	7	1	7		13,51
Długość wg średnic (m)							61,41	56,03
Masa 1 m pręta (kg/m)							0,22	0,40
Masa łączna wg średnic (kg)							13,63	22,13
Masa łączna wg gatunku stali (kg)							35,76	128,96
Ogółem (kg)							164,72	

UWAGI

[illegible]

**SZLIS ARCHITEKT**  
Studio Warszawa, ul. Malbego Rydzka 6a  
Poznań  
Warszawa, ul. Jagiellońska 18 lok. 1, 2  
tel. (07) 379 76, mail: [szlis@szlisarchitekt.pl](mailto:szlis@szlisarchitekt.pl)

tel. (07 379 76, mail: jacob.schlegel@univie.ac.at

STOLECZNE CENTRUM OPIEKIŃCZO LECZNICZE  
UL. MEHOFFERA 72/74  
03-131 WARSZAWA

BRUKNA: KONSTRUKCJA

# PROJEKT BUDOWLANY

Ulica Mehoffera 72/74,  
Zewnętrznych

DZIELNICA BIAŁOŁĘKA, M. S.J. WARSZAWA  
DZIAŁKA NR EW.: 5/1 OBRĘB: 4-03-19

POZ. SZ-2. SCHODY I RAMPA ŻELBETOWE

IMIĘ NAZWISKO	SPECJALNOŚĆ, NR UPRAWNIENI	PODSM
Mr p.p.: BŁ./103/79 w specjalności konst. bez ograniczeń		

Expenditures			
proceeds			
proceeds			
proceeds			

20.04.2019	1:20	K.	<b>2.09</b>	00
------------	------	----	-------------	----

BETON: B25  
STAL: A-III(34GS) i A-0(StOS)  
Gr.otulenia: 30mm

[illegible]